



• **DATES & HORAIRES :**

dimanche 9 et lundi 10 octobre 2016, de 9 h à 18h

• **LIEU :**

EXPONANTES - Parc des Expositions de Nantes - Hall 4  
Rte de St-Joseph de Porterie 44300 Nantes



• **STATIONNEMENT :**

Parkings **B1, B2 et B3**

• **ACCÈS HALL 4 :**

Se rendre à la **Porte 1**  
Prendre le **portail à gauche**  
de l'entrée principale  
Suivre l'allée entre le Hall 1 et le Hall XXL  
Prendre la **Rue Couverte** à gauche  
Allez tout au fond de la Rue Couverte  
Vous êtes arrivé(e) au **Hall 4**

• **CONTACT ORGANISATION :**

Bénédicte, Marie et Olivier  
**06 64 44 20 14**  
info@lesfinesgueulesdelouest.com



• **SE RENDRE AU PARC DES EXPOSITIONS**

**En Bus :**

**Ligne 75** arrêt Beaujoire - **Ligne 80** arrêt Batignolles  
**Chronobus C6** arrêt Beaujoire

**En Tramway :**

**Ligne 1** directe du centre ville direction Beaujoire,  
descente terminus Beaujoire.  
Le Parc des Expositions est face à vous  
à la descente du tramway.

**En Train :**

Gare TGV à 15 minutes du Parc.  
Tél. : **36 35** – [www.voyages-sncf.com](http://www.voyages-sncf.com)

**En Voiture :**

- Depuis Angers/Paris par l'A11 :  
sortie Carquefou-Boisbonne-La Beaujoire,  
puis suivre « La Beaujoire », route de St-Joseph-de-Porterie.
- Depuis Bordeaux/La Rochelle/Aéroport Nantes Atlantique :  
suivre direction Poitiers par le périphérique Est,  
puis Rennes et sortir porte 40 "Porte de la Beaujoire".
- Depuis Rennes/Vannes/St Nazaire/La Baule :  
direction Poitiers et périphérique Est,  
puis sortie N° 38,  
puis sortie porte 40 "Porte de la Beaujoire".

**En Taxi :**

Tél : **+ 33 (0)2 40 69 22 22**  
Station de taxi située en face du Parc des Expositions.

• **SE LOGER PRÈS DU PARC DES EXPOSITIONS**

3 hôtels partenaires du salon  
en réservant à l'aide du mot de passe :  
« **Les Fines Gueules de l'Ouest** »

**P'Tit Déj Hôtel\*\* :**

Tél : **+ 33 (0)2 40 30 12 12** / E-mail : [nn4422@ptitdej-hotel.com](mailto:nn4422@ptitdej-hotel.com)  
Chambre Single avec petit-déjeuner buffet inclus  
à partir de 42,50 €/nuit (au lieu de 63 €)

**Hôtel Novella Nantes Carquefou\*\*\* :**

Tél : **33 (0)2 28 23 09 59** / E-mail : [nc4414@inter-hotel.com](mailto:nc4414@inter-hotel.com)  
Chambre Single avec petit-déjeuner buffet inclus  
à partir de 47,50 €/nuit (au lieu de 72 €)

**Ibis Nantes la Beaujoire Parc Expo\*\*\* :**

Tél. : **+ 33 (0)2 40 93 22 22** / E-mail : [h0855@accor.com](mailto:h0855@accor.com)  
Chambre signe ou double :  
52 € /nuit du samedi 8 et dimanche 9 octobre (au lieu de 58 €)  
82 € / nuit du lundi 10 octobre (au lieu de 89 €)  
Petit déjeuner : 9,90 €/pers

• **SE RESTAURER PENDANT LE SALON**

2 possibilités :

**Sur le salon : ARI Traiteur**

Sandwicherie haut de gamme / Bar  
Menu complet (sandwich, dessert, boisson et café)  
à partir de 13,30 €

**Sur le Parc des Expositions : ARI sur l'Erdre**

Un véritable restaurant au cœur du Parc des Expositions  
Menu Entrée/Plat ou Plat/Dessert à 16 €  
Menu Entrée/Plat/Dessert à 19,50 €

# les FINES GUEULES de l'Ouest

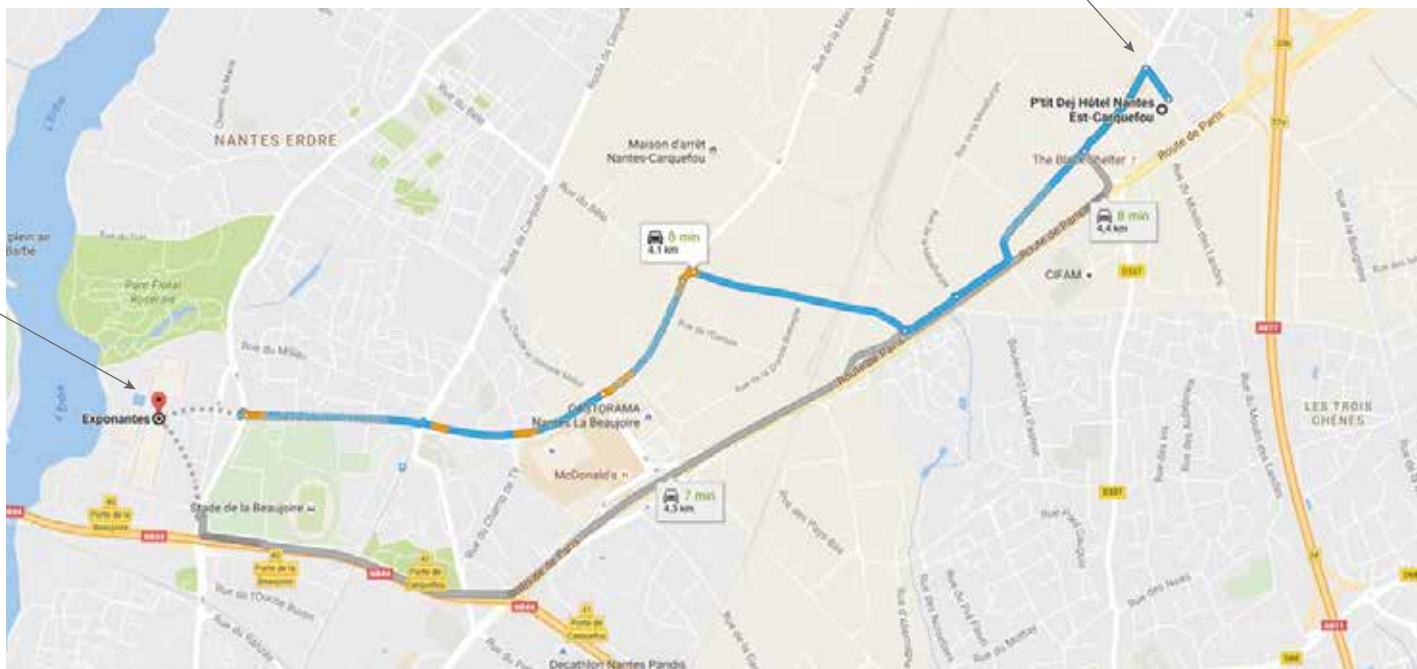
Le salon des professionnels de l'épicerie fine

NANTES - Parc Expo  
9-10 octobre 2016

Hôtels proposant des TARIFS PRÉFÉRENTIELS aux exposants et visiteurs du salon Les Fines Gueules de l'Ouest

## P'tit Déj Hôtel \*\*

à partir de 42,50 € / nuit



### Coordonnées

adresse : 6, rue de l'Hôtellerie 44470 Carquefou

tél : +33 (0)2 40 30 12 12

e-mail : nn4422@ptitdej-hotel.com

web : www.pdj-hotel-nantes-est.com

### Tarifs suivant la catégorie

- Supérieur : 42,50 € / nuit (au lieu de 63 €)

- Premium : 44,50 € / nuit (au lieu de 65 €)

- Petit-déjeuner buffet inclus (pour chaque nuit réservée dans une chambre simple)

- Taxe de séjour : 1,30 € (par jour / personne)

Pour toute réservation d'une chambre double : supp 7,50 €

### Prestations complémentaires

- Parking gratuit et fermé (la nuit) de 88 places

- Wifi gratuit

**Pour bénéficier de l'offre préférentielle, communiquez le code «Les Fines Gueules de l'Ouest» lors de la réservation**



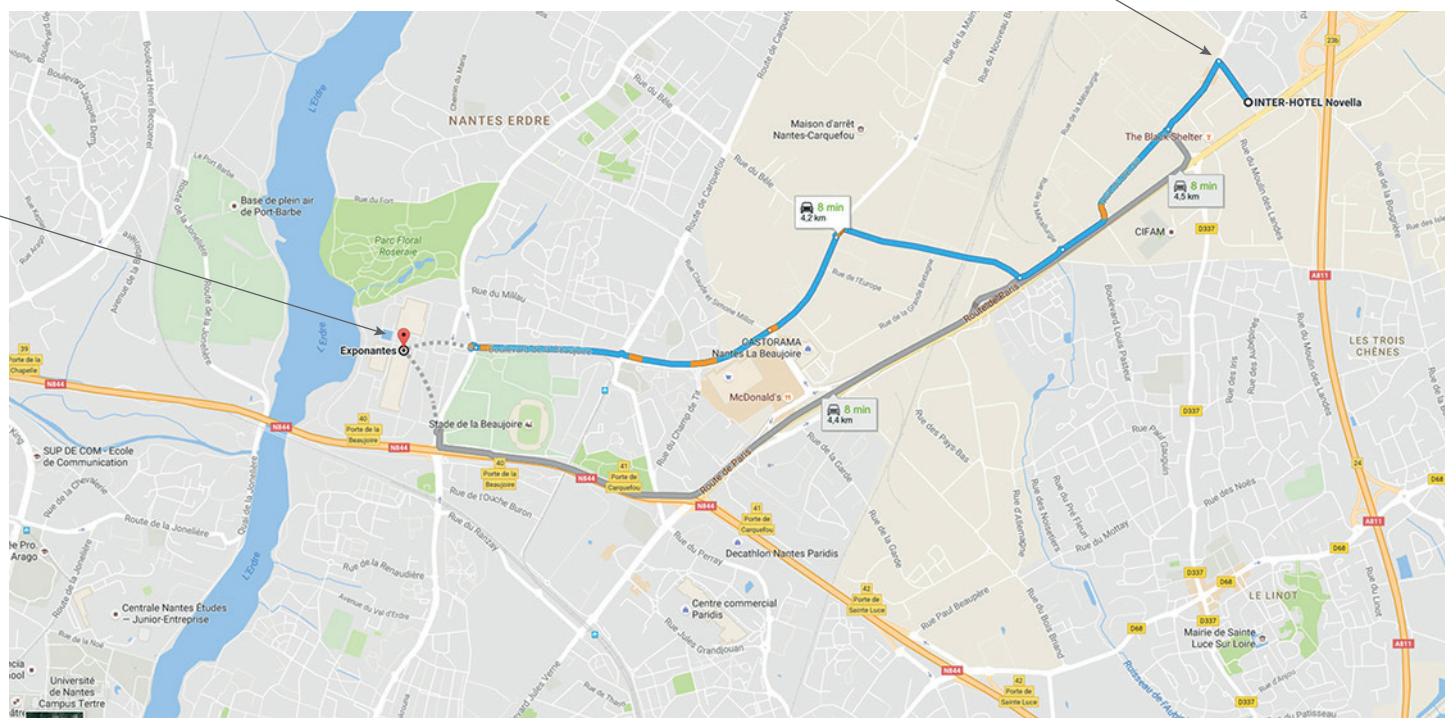
# les FINES GUEULES de l'Ouest

Le salon des professionnels de l'épicerie fine

NANTES - Parc Expo  
9-10 octobre 2016

## Hôtel Novella \*\*\*

à partir de 47,50 € / nuit



### Coordonnées

adresse : 8, rue de l'Hôtellerie 44470 Carquefou

tél : +33 (0)2 28 23 09 59

e-mail : nn4414@inter-hotel.com

web : www.novella-nantes.com

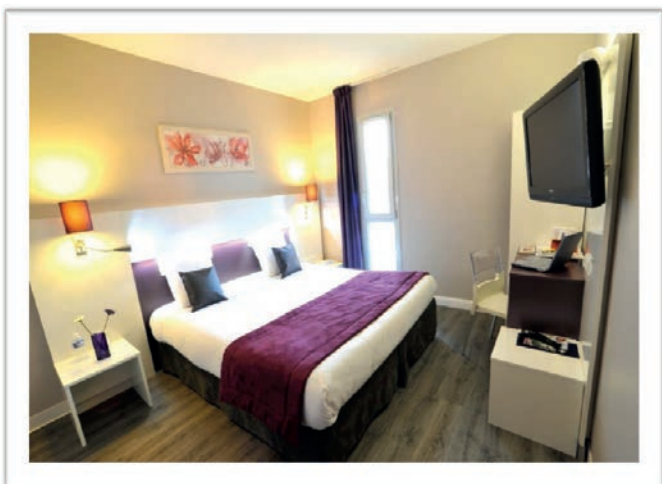
### Tarifs suivant la catégorie

- Club : 47,50 € / nuit (au lieu de 72 €)
- Élégance : 49,50 € / nuit (au lieu de 74 €)
- Privilège : 51,50 € / nuit (au lieu de 76 €)
- Petit-déjeuner buffet inclus (pour chaque nuit réservée dans une chambre simple)
- Taxe de séjour : 1,30 € (par jour / personne)  
*Pour toute réservation d'une chambre double : supp 7,50 €*

### Prestations complémentaires

- Parking gratuit et fermé (la nuit) de 88 places
- Wifi gratuit

**Pour bénéficier de l'offre préférentielle, communiquez le code «Les Fines Gueules de l'Ouest» lors de la réservation**



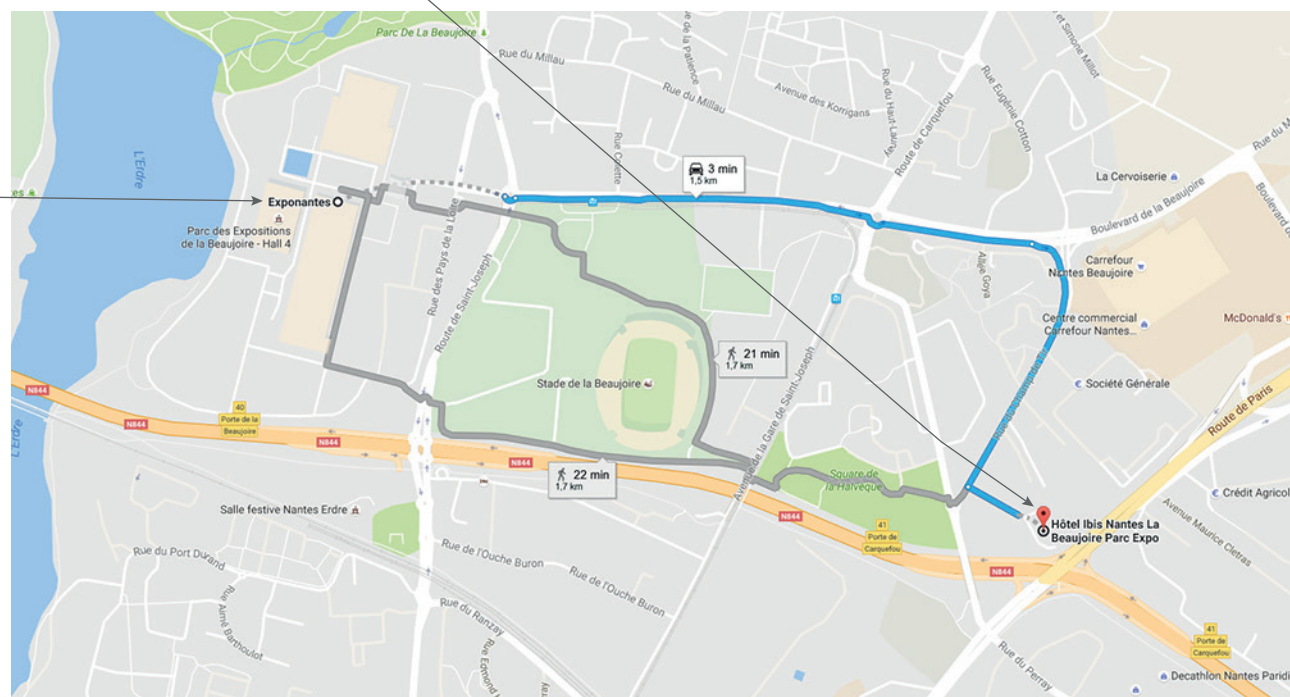
# les FINES GUEULES de l'Ouest

Le salon des professionnels  
de l'épicerie fine

NANTES - Parc Expo  
9-10 octobre 2016

## Hôtel Ibis Nantes La Beaujoire \*\*\*

à partir de 52 € / nuit



### Coordonnées

adresse : 5 rue du Moulin de la Halvêque 44300 Nantes

tél : +33 (0)2 40 93 22 22

e-mail : h0855@accor.com

web : www.ibishotel.com

### Tarifs

- 52 € / nuit, les 8 et 9 octobre (au lieu de 58 €)

- 82 € / nuit, 10 octobre (au lieu de 89 €)

- Petit-déjeuner : 9,90 € / personne

- Taxe de séjour : 1,30 € (par jour / personne)



### Prestations complémentaires

- Parking gratuit et fermé (la nuit)

- Wifi gratuit

**Pour bénéficier de l'offre préférentielle,  
communiquez le code «Les Fines Gueules  
de l'Ouest» lors de la réservation**